

固件下载操作指南

目录

修订记录.....	1
1、文档概述.....	1
2. 文件说明.....	1
3. 操作步骤.....	1

修订记录

V1.0（2024-10-21）初始版本

1、文档概述

本文档描述了如何使用固件下载工具更新设备固件版本。

2. 文件说明

将“宠物检测安装软件-YQ-PS400.rar”解压到桌面。

解压后目录结构为：

宠物检测安装软件-YQ-PS400

Trendi-EQ-PS400-XXX

固件下载操作指南.doc

其中：

Trendi-EQ-PS400-XXX 为当前固件版本号

3. 操作步骤

（1）前往官网软件下载中心，下载“先趋医疗科技固件下载工具”。

（2）将 Updater.zip 解压到桌面：

➤ 解压后目录结构为：

Updater

Trendi 为更新工具

Driver 为 USB 驱动目录

（3）安装 USB 驱动（如电脑已安装过 USB 驱动此步骤可忽略;如果不确定可重复安装无影响）。

➤ 打开 USB 驱动目录，点击 CH343SER.exe 文件安装。

➤ 安装好后重启电脑。

（4）将 USB 连接电脑和设备。

（5）打开设备电源开关。

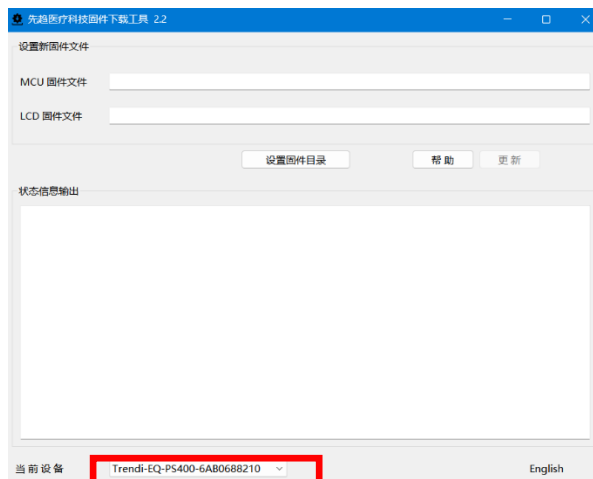
（6）打开更新工具软件

➤ 进入 Updater---Trendi 目录，双击“trendi_fw_downloader.exe”打开软件。

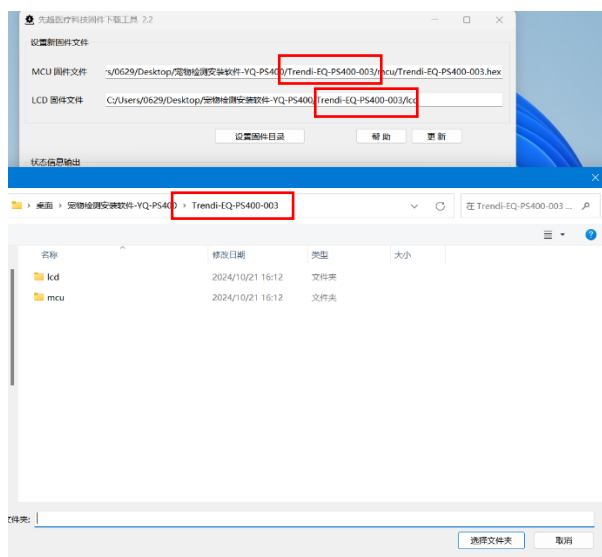


trendi_fw_downloader.exe

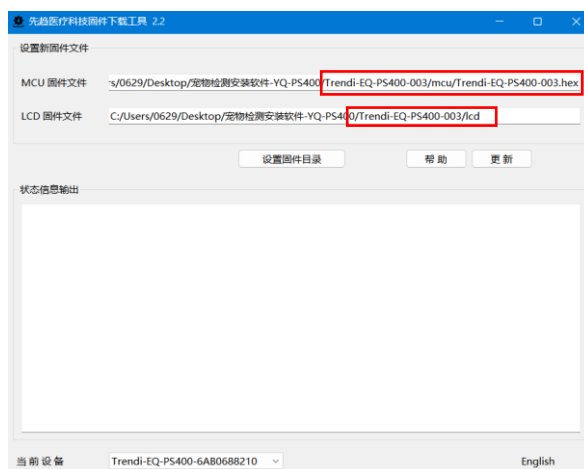
➤ 软件打开后，在底部当前设备列表中会出现设备编号，界面如下图。（如果没有出现设备，请检查和重复 3~5 的操作步骤）



- 点击“设置固件目录”，选择固件目录文件夹，目录文件夹格式为 Trendi-EQ-PS400-XXX。选择的版本目录要和主界面当前设备的类型一致才可以下载。



- 选择所需下载的固件版本目录后，如图所示



- 点击“更新”按钮，等待完成，然后重启设备。